



## Chiffres de février 2012

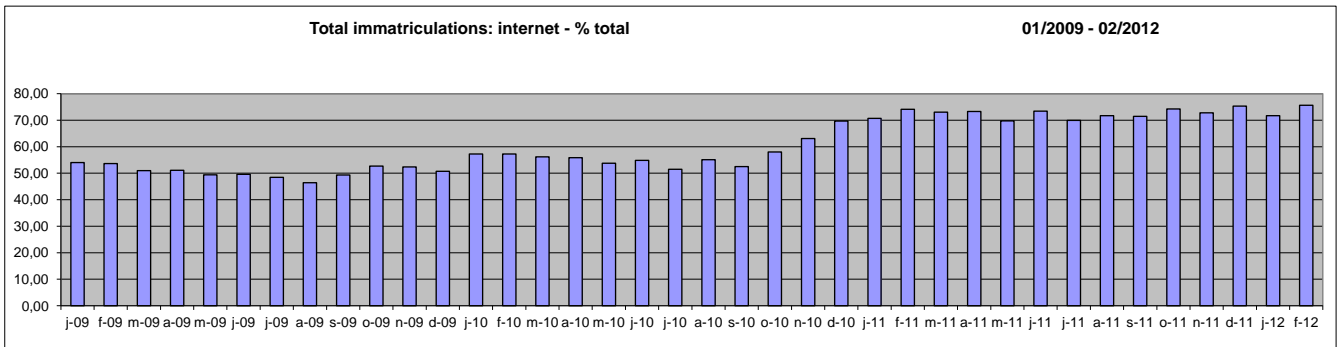
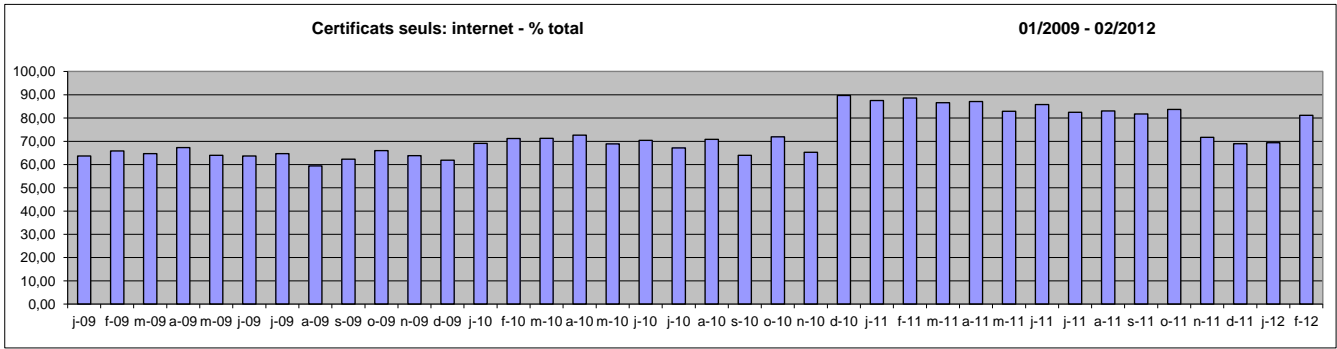
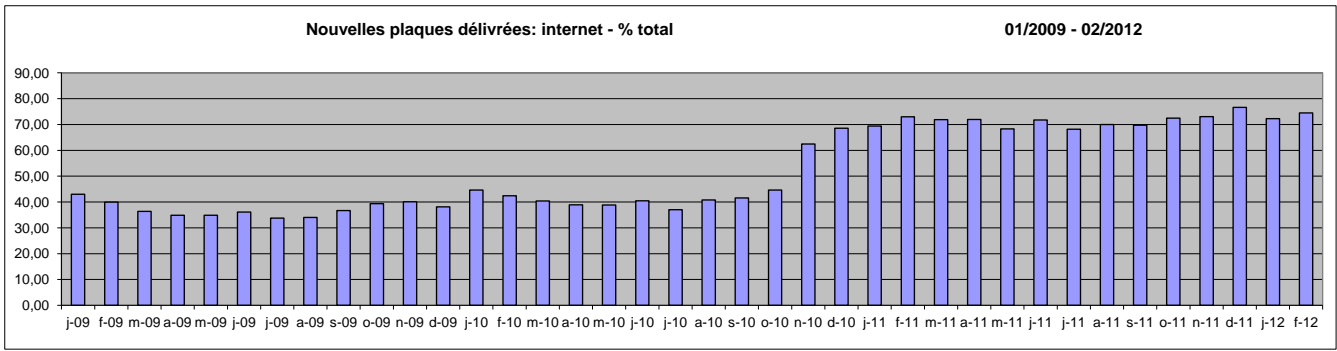
date	plaques délivrées	internet		certificats seuls	internet		total certif	internet	
		total	% total		total	% total		total	% total
2012									
datum	geleverde kentekenplaten	totaal	% totaal	enkel certificaat	totaal	% totaal	totaal inschr.bew.	totaal	% totaal
1-févr	6.696	5.098	<b>76,14</b>	1.543	1.285	<b>83,28</b>	8.239	6.383	<b>77,47</b>
2-févr	5.701	4.192	<b>73,53</b>	1.125	914	<b>81,24</b>	6.826	5.106	<b>74,80</b>
3-févr	5.002	3.633	<b>72,63</b>	1.067	828	<b>77,60</b>	6.069	4.461	<b>73,50</b>
4-févr	205	205	<b>100,00</b>	38	38	<b>100,00</b>	243	243	<b>100,00</b>
6-févr	5.839	4.089	<b>70,03</b>	1.141	917	<b>80,37</b>	6.980	5.006	<b>71,72</b>
7-févr	5.049	4.035	<b>79,92</b>	1.067	948	<b>88,85</b>	6.116	4.983	<b>81,47</b>
8-févr	5.357	3.945	<b>73,64</b>	1.109	922	<b>83,14</b>	6.466	4.867	<b>75,27</b>
9-févr	5.786	4.374	<b>75,60</b>	1.278	1.090	<b>85,29</b>	7.064	5.464	<b>77,35</b>
10-févr	4.976	3.630	<b>72,95</b>	1.125	976	<b>86,76</b>	6.101	4.606	<b>75,50</b>
11-févr	264	264	<b>100,00</b>	34	34	<b>100,00</b>	298	298	<b>100,00</b>
13-févr	5.703	4.160	<b>72,94</b>	1.212	989	<b>81,60</b>	6.915	5.149	<b>74,46</b>
14-févr	5.790	4.288	<b>74,06</b>	1.310	1.009	<b>77,02</b>	7.100	5.297	<b>74,61</b>
15-févr	5.737	4.163	<b>72,56</b>	1.197	944	<b>78,86</b>	6.934	5.107	<b>73,65</b>
16-févr	5.549	4.135	<b>74,52</b>	1.211	998	<b>82,41</b>	6.760	5.133	<b>75,93</b>
17-févr	5.268	3.926	<b>74,53</b>	1.244	1.057	<b>84,97</b>	6.512	4.983	<b>76,52</b>
18-févr	240	240	<b>100,00</b>	33	33	<b>100,00</b>	273	273	<b>100,00</b>
20-févr	5.636	4.211	<b>74,72</b>	1.308	995	<b>76,07</b>	6.944	5.206	<b>74,97</b>
21-févr	5.645	4.027	<b>71,34</b>	1.130	837	<b>74,07</b>	6.775	4.864	<b>71,79</b>
22-févr	5.905	4.309	<b>72,97</b>	1.040	817	<b>78,56</b>	6.945	5.126	<b>73,81</b>
23-févr	5.648	4.456	<b>78,90</b>	1.127	955	<b>84,74</b>	6.775	5.411	<b>79,87</b>
24-févr	5.160	3.974	<b>77,02</b>	1.001	864	<b>86,31</b>	6.161	4.838	<b>78,53</b>
25-févr	269	269	<b>100,00</b>	47	47	<b>100,00</b>	316	316	<b>100,00</b>
27-févr	6.459	4.859	<b>75,23</b>	1.143	904	<b>79,09</b>	7.602	5.763	<b>75,81</b>
28-févr	6.651	4.953	<b>74,47</b>	1.153	899	<b>77,97</b>	7.804	5.852	<b>74,99</b>
29-févr	6.243	4.562	<b>73,07</b>	1.004	741	<b>73,80</b>	7.247	5.303	<b>73,18</b>
<b>TOT :</b>	<b>120.778</b>	<b>89.997</b>	<b>74,51</b>	<b>24.687</b>	<b>20.041</b>	<b>81,18</b>	<b>145.465</b>	<b>110.038</b>	<b>75,65</b>

100 % le Samedi ou jour de fermeture de la DIV

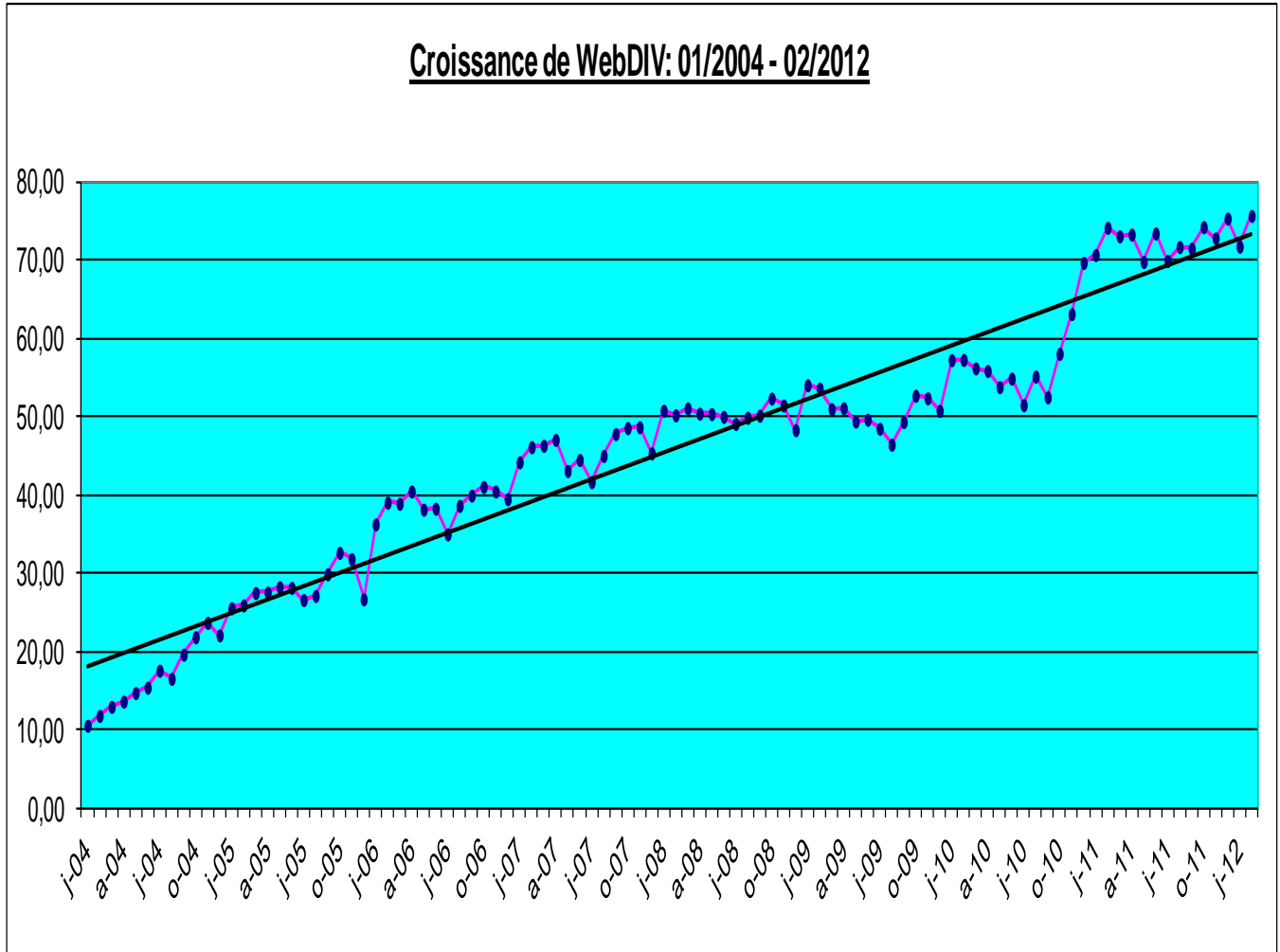
date	plaques délivrées			certificats seuls			total immat		
	internet total	internet % total		internet total	internet % total		internet total	internet % total	
datum	geleverde kentekenplaten	totaal	% totaal	enkel certificaat	totaal	% totaal	totaal inschrijvingen	totaal	% totaal
<b>2005</b>	<b>784.837</b>	<b>194.133</b>	<b>24,74</b>	<b>772.842</b>	<b>242.960</b>	<b>31,44</b>	<b>1.557.679</b>	<b>437.093</b>	<b>28,06</b>
<b>2006</b>	<b>846.034</b>	<b>254.180</b>	<b>30,04</b>	<b>875.242</b>	<b>412.599</b>	<b>47,14</b>	<b>1.721.276</b>	<b>666.779</b>	<b>38,74</b>
<b>2007</b>	<b>856.689</b>	<b>302.420</b>	<b>35,30</b>	<b>885.628</b>	<b>492.163</b>	<b>55,57</b>	<b>1.742.317</b>	<b>794.583</b>	<b>45,60</b>
<b>2008</b>	<b>858.526</b>	<b>330.222</b>	<b>38,46</b>	<b>898.476</b>	<b>554.657</b>	<b>61,73</b>	<b>1.757.002</b>	<b>884.879</b>	<b>50,36</b>
<b>2009</b>	<b>822.798</b>	<b>305.584</b>	<b>37,14</b>	<b>839.177</b>	<b>537.774</b>	<b>64,08</b>	<b>1.661.975</b>	<b>843.358</b>	<b>50,74</b>
j-10	65.990	29.436	44,61	69.926	48.342	69,13	135.916	77.778	<b>57,23</b>
f-10	66.201	28.089	42,43	70.424	50.124	71,17	136.625	78.213	<b>57,25</b>
m-10	87.865	35.485	40,39	91.807	65.439	71,28	179.672	100.924	<b>56,17</b>
a-10	81.629	31.742	38,89	82.288	59.788	72,66	163.917	91.530	<b>55,84</b>
m-10	75.236	29.219	38,84	74.413	51.263	68,89	149.649	80.482	<b>53,78</b>
j-10	88.969	36.006	40,47	82.417	58.027	70,41	171.386	94.033	<b>54,87</b>
j-10	72.903	26.989	37,02	66.979	44.998	67,18	139.882	71.987	<b>51,46</b>
a-10	68.363	27.901	40,81	62.355	44.151	70,81	130.718	72.052	<b>55,12</b>
s-10	73.820	30.706	40,81	62.355	44.151	70,81	143.750	75.427	<b>55,12</b>
o-10	71.095	31.711	44,60	68.614	49.368	71,95	139.709	81.079	<b>58,03</b>
n-10	97.253	60.733	62,45	29.741	19.406	65,25	126.994	80.139	<b>63,10</b>
d-10	102.184	70.090	68,59	5.414	4.855	89,67	107.598	74.945	<b>69,65</b>
<b>2010</b>	<b>951.508</b>	<b>438.107</b>	<b>46,04</b>	<b>774.308</b>	<b>540.482</b>	<b>69,80</b>	<b>1.725.816</b>	<b>978.589</b>	<b>56,70</b>
j-11	141.503	98.185	69,39	10.698	9.361	87,50	152.201	107.546	<b>70,66</b>
f-11	141.946	103.642	73,02	10.914	9.672	88,62	152.860	113.314	<b>74,13</b>
m-11	168.830	121.416	71,92	14.013	12.134	86,59	182.843	133.550	<b>73,04</b>
a-11	143.620	103.432	72,02	13.592	11.837	87,09	157.212	115.269	<b>73,32</b>
m-11	162.504	110.984	68,30	18.138	15.034	82,89	180.642	126.018	<b>69,76</b>
j-11	137.242	98.442	71,73	18.584	15.942	85,78	155.826	114.384	<b>73,40</b>
j-11	114.194	77.872	68,19	15.519	12.798	82,47	129.713	90.670	<b>69,90</b>
a-11	117.342	82.123	69,99	17.458	14.495	83,03	134.800	96.618	<b>71,68</b>
s-11	126.277	88.042	69,72	21.501	17.576	81,75	147.778	105.618	<b>71,47</b>
o-11	115.551	83.737	72,47	21.301	17.829	83,70	136.852	101.566	<b>74,22</b>
n-11	110.835	80.945	73,03	24.041	17.237	71,70	134.876	98.182	<b>72,79</b>
d-11	115.133	88.251	76,65	24.518	16.909	68,97	139.651	105.160	<b>75,30</b>
<b>2011</b>	<b>1.594.977</b>	<b>1.137.071</b>	<b>71,29</b>	<b>210.261</b>	<b>170.808</b>	<b>81,24</b>	<b>1.805.254</b>	<b>1.307.895</b>	<b>72,45</b>
j-12	121.382	87.761	72,30	30.518	21.172	69,38	151.900	108.933	<b>71,71</b>
f-12	120.778	89.997	74,51	24.687	20.041	81,18	145.465	110.038	<b>75,65</b>

Ces pourcentages sont calculés par rapport à l'ENSEMBLE des émissions de plaques et de certificats d'immatriculation réalisées par la DIV, donc y compris également dans ce total ; les transactions qui ne pourraient de toute façon pas se faire par WebDIV (ex : duplicata de certificat d'immatriculation, plaque transit, véhicule importé non pré-enregistré dans le fichier DIV...)





date	plaques délivrées	internet		certificats seuls	internet		total immat	internet	
		total	% total		total	% total		total	% total
2003	738.814	31.566	4,27	765.590	83.789	10,94	1.504.404	115.355	7,67
2004	774.676	102.119	13,18	790.664	152.335	19,27	1.565.340	254.454	16,26
2005	784.837	194.133	24,74	772.842	242.960	31,44	1.557.679	437.093	28,06
2006	846.034	254.180	30,04	875.242	412.599	47,14	1.721.276	666.779	38,74
2007	856.689	302.420	35,30	885.628	492.163	55,57	1.742.317	794.583	45,60
2008	858.526	330.222	38,46	898.476	554.657	61,73	1.757.002	884.879	50,36
2009	822.798	305.584	37,14	839.177	537.774	64,08	1.661.975	843.358	50,74
2010	951.508	438.107	46,04	774.308	540.482	69,80	1.725.816	978.589	56,70
2011	1.594.977	1.137.071	71,29	210.261	170.808	81,24	1.805.254	1.307.895	72,45
2012	242.160	177.758	73,41	55.205	41.213	75,28	297.365	218.971	73,68



## Taux de réussite des demandes d'immatriculation par WebDIV

En février, le taux de réussite est de 92,32 %.

Date	Premier Numéro de Référence (W.....)	Dernier Numéro de Référence (W.....)	Nombre d'Immatriculations Réussites	Taux de réussite
01.02.2012	7023521	7029541	5.594	92,91
02.02.2012	7029542	7034614	4.735	93,34
03.02.2012	7034615	7039096	4.155	92,7
04.02.2012	7039098	7039354	243	94,55
06.02.2012	7039355	7044316	4.646	93,63
07.02.2012	7044317	7049150	4.494	92,97
08.02.2012	7049151	7053876	4.431	93,76
09.02.2012	7053877	7059287	5.015	92,68
10.02.2012	7059288	7063880	4.241	92,34
11.02.2012	7063881	7064190	297	95,81
13.02.2012	7064191	7069242	4.697	92,97
14.02.2012	7069243	7074360	4.822	94,22
15.02.2012	7074361	7079342	4.670	93,74
16.02.2012	7079343	7084406	4.687	92,56
17.02.2012	7084407	7089333	4.495	91,23
18.02.2012	7089334	7089624	272	93,47
20.02.2012	7089625	7094778	4.740	91,97
21.02.2012	7094779	7099943	4.495	87,03
22.02.2012	7099944	7105275	4.769	89,44
23.02.2012	7105276	7110794	5.005	90,69
24.02.2012	7110795	7115636	4.520	93,35
25.02.2012	7115637	7115961	314	96,62
27.02.2012	7115962	7121833	5.438	92,61
28.02.2012	7121834	7127873	5.536	91,66
29.02.2012	7127875	7133345	5.074	92,74
<b>TOT :</b>	<b>7023521</b>	<b>7133345</b>	<b>101.385</b>	<b>92,32</b>

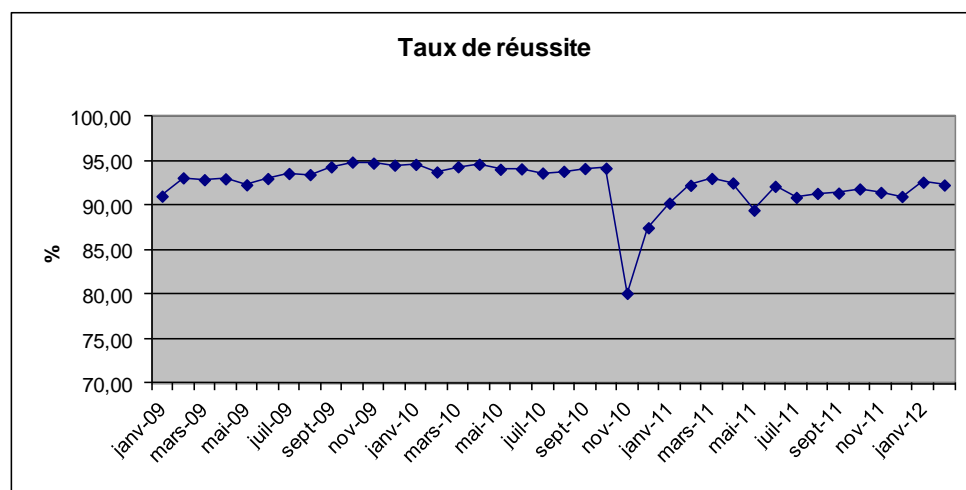
Remarque :

Le calcul du taux de réussite est fait sur base du nombre d'immatriculations et donc pas sur le nombre de certificats.



Date	Premier Numéro de Référence	Dernier Numéro de Référence	Nombre d'Immatriculations Réussites	Taux de réussite
janv-09	3819078	3892462	66.825	91,06
févr-09	3892466	3965195	67.728	93,12
mars-09	3965196	4045884	74.972	92,92
avr-09	4045885	4124091	72.742	93,01
mai-09	4124092	4190672	61.482	92,34
juin-09	4190673	4267905	71.861	93,05
juil-09	4267906	4333198	61.121	93,61
août-09	4333199	4388352	51.564	93,49
sept-09	4388353	4453749	61.706	94,36
oct-09	4453750	4523450	66.142	94,90
nov-09	4523451	4583925	57.317	94,78
déc-09	4583926	4636411	49.626	94,55
janv-10	4636412	4711780	71.328	94,64
févr-10	4711781	4788284	71.746	93,78
mars-10	4788285	4887763	93.879	94,37
avr-10	4887764	4977451	84.891	94,65
mai-10	4977452	5055280	73.226	94,09
juin-10	5055281	5146281	85.660	94,13
juil-10	5146282	5216054	65.353	93,67
août-10	5216055	5285542	65.220	93,86
sept-10	5285543	5357837	68.080	94,17
oct-10	5357838	5434797	72.504	94,21
nov-10	5434801	5526557	73.523	80,13
dec-10	5526558	5603954	67.729	87,51
janv-11	5603957	5713355	98.764	90,28
févr-11	5713356	5827276	105.131	92,28
mars-11	5827277	5960713	124.170	93,06
avr-11	5960714	6076131	106.812	92,54
mai-11	6076132	6205497	115.763	89,49
juin-11	6205498	6318422	104.083	92,17
juil-11	6318423	6409816	83.101	90,93
août-11	6409817	6506558	88.396	91,37
sept-11	6506559	6611334	95.771	91,41
oct-11	6611335	6711183	91.734	91,87
nov-11	6711184	6809268	89.730	91,48
dec-11	6809269	6917094	98.150	91,03
janv-12	6935098	7023519	81.908	92,63
févr-12	7023521	7133345	101.385	92,32

**B 1 - ABC - 003**

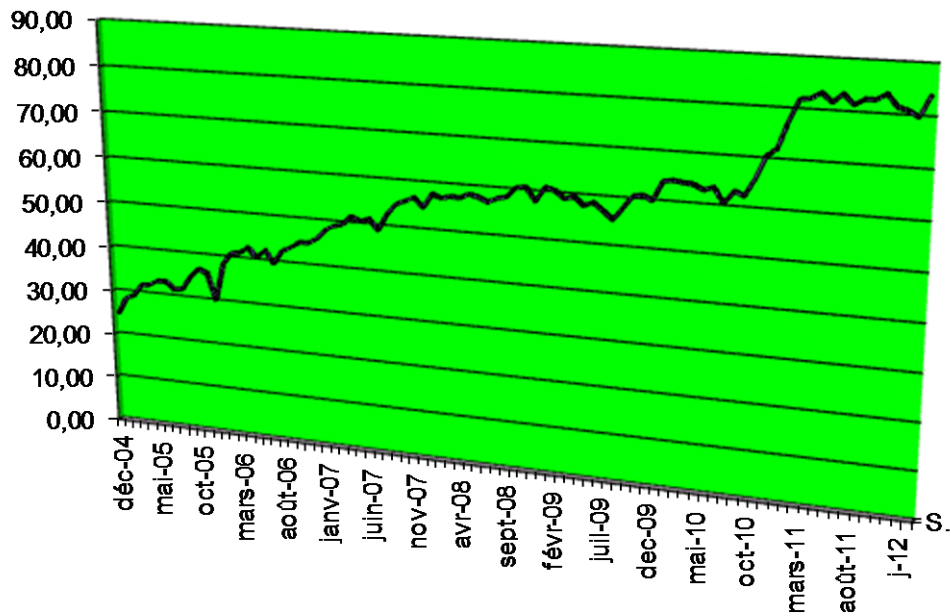


## Le taux de l'internetisable

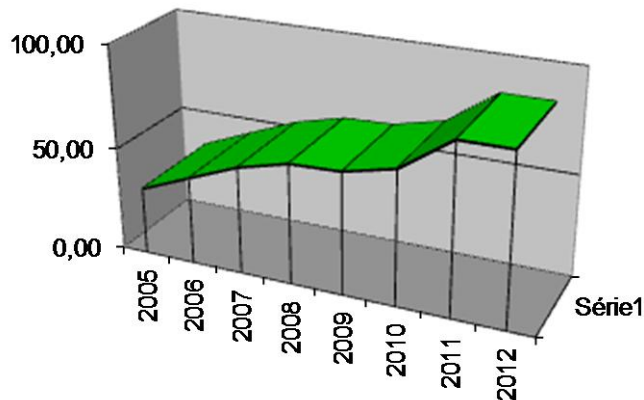
A titre d'indication, voici les taux obtenus non plus sur l'ENSEMBLE des émissions de plaques et de certificats d'immatriculation, mais sur le total « FAISABLE » par internet (ex : en ne tenant pas compte des véhicules importés, ni des duplicata de certificat d'immatriculation,...) .

date	plaques délivrées	Certificat seul	total immat
datum	geleverde kentekenplaten	enkel certificaat	Total inschrijvingen
janv-09	55,75%	66,79%	60,98%
févr-09	53,28%	68,16%	60,52%
mars-09	49,57%	68,47%	58,94%
avr-09	49,00%	70,89%	59,55%
mai-09	48,98%	67,52%	57,84%
juin-09	50,61%	68,06%	58,66%
juil-09	46,81%	69,28%	57,09%
août-09	46,84%	65,30%	55,42%
sept-09	48,78%	68,62%	57,99%
oct-09	51,60%	71,04%	60,59%
nov-09	52,42%	70,52%	60,94%
dec-09	48,66%	72,26%	59,95%
janv-10	55,89%	72,97%	64,06%
févr-10	54,89%	74,30%	64,37%
mars-10	53,74%	74,22%	64,09%
avr-10	52,72%	75,17%	63,93%
mai-10	53,69%	72,94%	62,91%
juin-10	54,63%	74,06%	63,60%
Juil-10	51,30%	71,36%	60,51%
août-10	54,37%	73,87%	63,13%
sept-10	54,79%	72,13%	62,35%
oct-10	57,92%	75,97%	65,96%
nov-10	70,67%	70,04%	70,57%
dec-10	72,00%	85,18%	72,05%
janv-11	77,58%	80,47%	77,60%
févr-11	81,90%	82,45%	81,90%
mars-11	82,14%	83,34%	82,16%
avril-11	83,29%	86,61%	83,38%
mai-11	81,51%	84,35%	81,62%
juin-11	83,25%	87,02%	83,44%
juil-11	81,21%	84,09%	81,38%
août-11	82,43%	85,65%	82,65%
sept-11	82,37%	85,73%	82,62%
oct-11	83,69%	86,31%	83,91%
nov-11	83,90%	63,77%	81,49%
dec-11	84,84%	56,80%	80,94%
janv-12	82,78%	61,16%	79,87%
févr-12	83,85%	85,68%	84,05%

**WebDIV - % du total internetisable**



**Internet - % tot : year average**

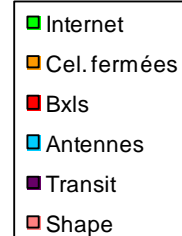
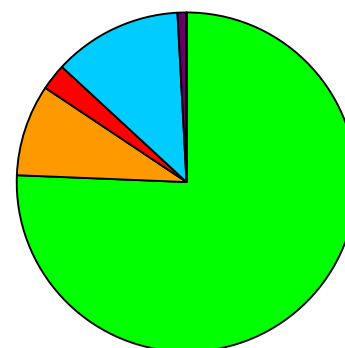


**WebDIV - % total/total : year average**

date	plaques délivrées	certificat seul	total immat
datum	geleverde kentekenplaten	enkel certificaat	totaal inschrijvingen
2005	29,36	36,36	32,40
2006	34,64	49,63	42,28
2007	46,75	57,71	51,95
2008	52,73	64,68	58,15
2009	50,19	68,91	59,04
2010	57,22	74,35	64,79
2011	82,34	80,55	81,92
2012	83,32	73,42	81,96

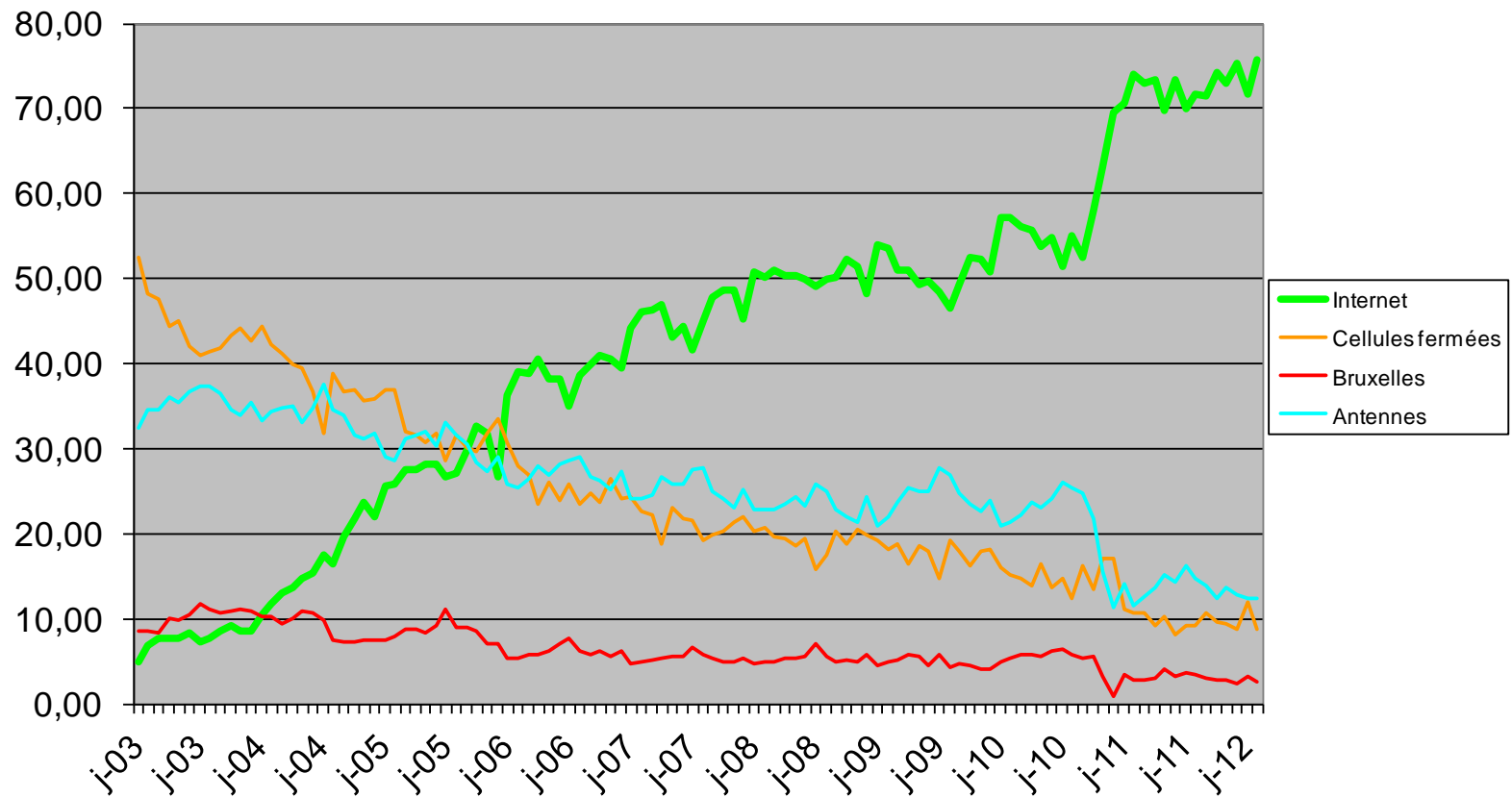
date	total immat	internet		gesloten cel. fermées		Bxls		transit		antennes		Shape	
		total	% total	total	% total	total	% total	total	% total	total	% total	total	% total
datum	totaal inschrijvingen	totaal	% totaal	totaal	% totaal	totaal	% totaal	totaal	% totaal	totaal	% totaal	totaal	% totaal
<b>2005</b>	<b>1.557.679</b>	<b>437.093</b>	<b>28,06</b>	<b>500.196</b>	<b>32,11</b>	<b>132.909</b>	<b>8,53</b>	<b>10.549</b>	<b>0,68</b>	<b>471.300</b>	<b>30,26</b>	<b>5.284</b>	<b>0,34</b>
<b>2006</b>	<b>1.721.276</b>	<b>666.779</b>	<b>38,74</b>	<b>441.979</b>	<b>25,68</b>	<b>104.681</b>	<b>6,08</b>	<b>38.718</b>	<b>2,25</b>	<b>463.754</b>	<b>26,94</b>	<b>5.365</b>	<b>0,31</b>
<b>2007</b>	<b>1.742.317</b>	<b>794.583</b>	<b>45,60</b>	<b>374.539</b>	<b>21,50</b>	<b>93.503</b>	<b>5,37</b>	<b>33.638</b>	<b>1,93</b>	<b>441.128</b>	<b>25,32</b>	<b>4.926</b>	<b>0,28</b>
<b>2008</b>	<b>1.757.002</b>	<b>884.879</b>	<b>50,36</b>	<b>337.877</b>	<b>19,23</b>	<b>93.026</b>	<b>5,29</b>	<b>25.275</b>	<b>1,44</b>	<b>410.340</b>	<b>23,35</b>	<b>5.605</b>	<b>0,32</b>
<b>2009</b>	<b>1.661.975</b>	<b>843.178</b>	<b>50,73</b>	<b>295.297</b>	<b>17,77</b>	<b>80.044</b>	<b>4,82</b>	<b>34.596</b>	<b>2,08</b>	<b>403.466</b>	<b>24,28</b>	<b>5.394</b>	<b>0,32</b>
<b>2010</b>	<b>1.725.816</b>	<b>978.409</b>	<b>56,69</b>	<b>257.919</b>	<b>14,94</b>	<b>89.737</b>	<b>5,20</b>	<b>15.873</b>	<b>0,92</b>	<b>379.436</b>	<b>21,99</b>	<b>4.442</b>	<b>0,26</b>
j-11	152.201	107.546	<b>70,66</b>	16.883	11,09	5.168	3,40	1.099	0,72	21.504	14,13	1	0,00
f-11	152.860	113.314	<b>74,13</b>	16.262	10,64	4.381	2,87	1.196	0,78	17.706	11,58	1	0,00
m-11	182.843	133.550	<b>73,04</b>	19.574	10,71	5.236	2,86	1.500	0,82	22.983	12,57	0	0,00
a-11	157.212	115.269	<b>73,32</b>	14.514	9,23	4.766	3,03	1.307	0,83	21.352	13,58	4	0,00
m-11	180.642	126.018	<b>69,76</b>	18.473	10,23	7.510	4,16	1.440	0,80	27.201	15,06	0	0,00
j-11	155.826	114.384	<b>73,40</b>	12.781	8,20	4.870	3,13	1.564	1,00	22.227	14,26	0	0,00
j-11	129.713	90.670	<b>69,90</b>	11.878	9,16	4.678	3,61	1.403	1,08	21.084	16,25	0	0,00
a-11	134.800	96.618	<b>71,68</b>	12.414	9,21	4.583	3,40	1.399	1,04	19.786	14,68	0	0,00
s-11	147.778	105.618	<b>71,47</b>	15.836	10,72	4.291	2,90	1.528	1,03	20.505	13,88	0	0,00
o-11	136.852	101.566	<b>74,22</b>	13.093	9,57	3.880	2,84	1.400	1,02	16.913	12,36	0	0,00
n-11	110.835	80.945	<b>73,03</b>	10.513	9,49	3.078	2,78	1.221	1,10	15.078	13,60	0	0,00
d-11	139.651	105.160	<b>75,30</b>	12.247	8,77	3.273	2,34	1.167	0,84	17.804	12,75	0	0,00
<b>2011</b>	<b>1.805.254</b>	<b>1.307.895</b>	<b>72,45</b>	<b>178.913</b>	<b>9,91</b>	<b>55.798</b>	<b>3,09</b>	<b>16.365</b>	<b>0,91</b>	<b>246.277</b>	<b>13,64</b>	<b>6</b>	<b>0,00</b>
j-12	151.900	108.933	<b>71,71</b>	18.104	11,92	4.931	3,25	1.098	0,72	18.833	12,40	1	0,00
f-12	145.465	110.038	<b>75,65</b>	12.694	8,73	3.646	2,51	1.243	0,85	17.844	12,27	0	0,00

## Répartition des immatriculations en février 2012



date	total immat	internet		gesloten cel. fermées		BxIs		transit		antennes		Shape	
		total	% total	total	% total	total	% total	total	% total	total	% total	total	% total
datum	totaal inschrijvingen	totaal	% totaal	totaal	% totaal	totaal	% totaal	totaal	% totaal	totaal	% totaal	totaal	% totaal
2003	1.504.404	115.355	7,67	671.862	44,66	152.116	10,11	28.305	1,88	531.853	35,35	4.913	0,33
2004	1.565.340	254.454	16,26	603.617	38,56	143.088	9,14	28.377	1,81	530.899	33,92	4.905	0,31
2005	1.557.679	437.093	28,06	500.196	32,11	132.909	8,53	10.549	0,68	471.300	30,26	5.284	0,34
2006	1.721.276	666.779	38,74	441.979	25,68	104.681	6,08	38.718	2,25	463.754	26,94	5.365	0,31
2007	1.742.317	794.583	45,60	374.539	21,50	93.503	5,37	33.638	1,93	441.128	25,32	4.926	0,28
2008	1.757.002	884.879	50,36	337.877	19,23	93.026	5,29	25.275	1,44	410.340	23,35	5.605	0,32
2009	1.661.975	843.178	50,73	295.297	17,77	80.044	4,82	34.596	2,08	403.466	24,28	5.394	0,32
2010	1.725.816	978.409	56,69	257.919	14,94	89.737	5,20	15.873	0,92	379.436	21,99	4.442	0,26
2011	1.805.254	1.307.895	72,45	178.913	9,91	55.798	3,09	16.365	0,91	246.277	13,64	6	0,00

**Répartition relative des immatriculations (%) :**  
**01/2003 - 02/2012**



Orgld	Nom	janv-12	févr-12	mars-12	avr-12	mai-12	juin-12	juil-12	août-12	sept-12	oct-12	nov-12	déc-12	Total	% total
	Renouvellement Plaques Z	198												198	
C0001	Impact Multimedia	49.244	47.332											96.576	44,10
C0002	Belgacom	60	40											100	0,05
C0003	AON													0	
C0004	Federale Politie/Police Fédérale	15	3											18	0,01
L0001	D'leteren Lease	1.216	1.169											2.385	1,09
L0002	PSA Finance Belux	270	372											642	0,29
00014	KBC Verzekeringen													0	
00033	Fidea													0	
00037	Dexia Insurance Belgium	1.234	1.302											2.536	1,16
00079	Fortis Insurance Belgium	1.480	1.629											3.109	1,42
00087	De Federale Verzekeringen	1.434	1.440											2.874	1,31
00124	Nationale Suisse Assurances													0	
00126	A.M.M.A.	132	142											274	0,13
00130	De Volksverzekering	4.346	4.411											8.757	4,00
00145	Generali	377	385											762	0,35
00165	Ethias													0	
00167														0	
00196	Ethias	7.507	8.600											16.107	7,36
00394	Verzekeringen Fortis Bank													0	
00435	Corona	951	1.044											1.995	0,91
00964	Partners Verzekeringen/Assurances	1.086	1.085											2.171	0,99
01455	Touring Assurances	1.267	1.471											2.738	
02079	Zurich Insurance PLC	93	36											129	0,06
09000	Portima	38.023	39.577											77.600	35,44
<b>Total</b>		<b>108.933</b>	<b>110.038</b>	<b>0</b>	<b>0</b>	<b>0</b>	<b>0</b>	<b>0</b>	<b>0</b>	<b>0</b>	<b>0</b>	<b>0</b>	<b>0</b>	<b>218.971</b>	

KBC n'utilise plus WebDIV en direct (il n'y a donc plus d'immatriculations pour l'Orgld 00014) mais travaille depuis juillet 2009 en transitant par Impactgroup (Orgld C0001). Idem pour Fidéa (00033) depuis juillet 2010.